

地域共通クーポンご利用方法



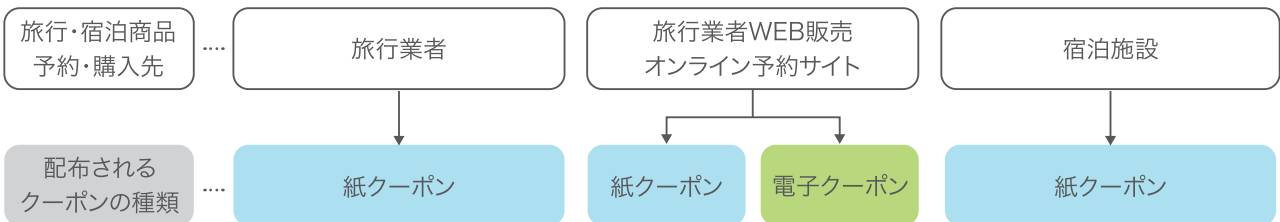
1 地域共通クーポンとは?

旅行先でのお買い物、お食事、アクティビティ、移動などに幅広くお使いいただけるクーポンです。

- 旅行代金の15%相当額を地域共通クーポンとして、旅行者に配布します。
1人1泊あたり6,000円が上限(日帰り旅行は3,000円が上限)です。
1,000円未満の端数が生じる場合には四捨五入(端数が500円以上の場合は1,000円のクーポンを付与)します。
- 宿泊地(日帰り旅行の場合は主たる目的地)の都道府県+隣接都道府県において、旅行期間中に限り利用可能です。
- 紙クーポン、電子クーポンの2種類があり、お釣りはできません。
- 旅行者・宿泊事業者より配布します。

2 地域共通クーポン受取方法

旅行・宿泊商品の予約・購入先によって、配布されるクーポンの種類が変わります。



※配布されるクーポンの種類は、ご自身で選ぶことはできません。旅行・宿泊商品を予約・購入の際に各旅行業者・オンライン予約サイト等にご確認ください。

紙クーポン受取方法

旅行・宿泊商品 予約・購入先	クーポン受け取り
旅行業者	旅行会社にて 旅行出発前に受け取り ※添乗員付きの旅行の場合、旅行当日添乗員からの受け取りの場合もございます。
旅行業者WEB販売・オンライン予約サイト 宿泊施設	宿泊施設にて チェックイン時に受け取り

電子クーポン受取方法

予約・購入先から受け取った予約確認書やメールを確認し、「電子クーポンサイト」からお受け取りください。

クーポンの受け取りは、宿泊の場合：チェックイン日15時から、日帰りの場合：旅行当日12時からとなります。
※当日予約の場合は、電子クーポンが発行されない場合がございます。予約購入した旅行会社等にお問い合わせください。

1



旅行当日、電子クーポンサイトにアクセスしてください。



◀電子クーポンサイト
ここから
アクセス!

2



「予約した旅行会社等のGoToトラベル事業登録ID」「予約番号・受付番号」「初泊の宿泊施設の所在する都道府県(日帰りの場合は主たる旅行先の都道府県)」を入力してログインしてください。*

3



マイページにクーポン残高が表示されます。

※ログインに必要な情報は、予約確認書やメールに記載されています。不明な場合は予約・購入した旅行業者等にお問い合わせください。

3 地域共通クーポン利用方法

受け取った地域共通クーポンは、宿泊地(日帰り旅行の場合は主たる目的地)の都道府県+隣接都道府県において、有効期限内であればいつでも利用可能です。

利用可能店舗

GoToトラベル事務局の登録を受けた店舗・施設

※店舗によって、ご利用いただけるクーポンの種類(紙クーポン・電子クーポン)が異なります。

【店舗での確認方法】

利用可能店舗には、ポスター、ステッカーが掲示されています。

ポスター



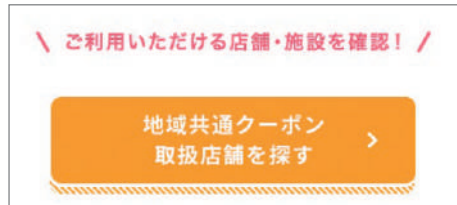
ステッカー



【公式サイトでの確認方法】

<https://goto.jata-net.or.jp/coupon/>

ここから、利用可能店舗を地図でご覧頂けます。
地名、駅名や業種で絞り込んで検索することができます。



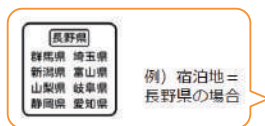
紙クーポン利用方法

店員に「地域共通クーポン 紙クーポン利用」の旨を伝え、紙クーポンを店員に渡し、商品を受け取る。

※お釣りはできません。

【紙クーポン見本】

利用エリア



例) 宿泊地 = 長野県の場合



有効期間

電子クーポン利用方法

操作方法の詳細は、公式サイトをご確認ください。

【電子クーポン見本】

利用エリア 有効期間

1

店員に「地域共通クーポン電子クーポン利用」の旨を伝える。

2



マイページから利用したい金額(1,000円/2,000円/5,000円)を選び、「クーポン発行」を押し、「今すぐ使う」を押し。

3



利用するクーポンを表示し、店員に金額を提示後、「QRコードをスキャンして利用する」を押し。

4



店舗に設置されているQRコードを読み取り、店舗名が正しいことを店員に確認し、「利用済みにする」を押し。

5



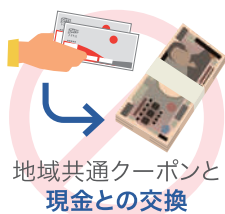
「利用済み」の画面を店員に提示し、商品を受け取る。
※お釣りはできません。



※QRコードは(株)デンソーウェブの登録商標です。

注意事項

地域共通クーポンを利用できない商品等がございます。
詳しくはGoToトラベル公式サイトをご確認ください。



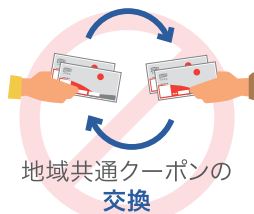
地域共通クーポンと現金との交換



券面額以下の利用時のお釣りの返却



地域共通クーポンで購入した商品の返品の際の返金



地域共通クーポンの交換



旅行キャンセル後の地域共通クーポンのみ利用

利用期限が過ぎた「地域共通クーポン」の払戻は出来ません。
旅行先でご利用ください。

※旅行キャンセル時や参加人数の減少等による旅行代金が減額変更された場合には必ず返却ください。

■お問い合わせ先

Go Toトラベル事務局 コールセンター

Tel.0570-002-442(ナビダイヤル 受付時間10:00~19:00 年中無休)

Tel.03-6636-9457(受付時間 10:00~19:00 年中無休)

2020年9月29日作成



GoToトラベル
公式サイトは
こちら



<https://goto.jata-net.or.jp/>